

## Quali4U Berufsausbildung für junge Frauen und Mütter

Projektinformation



## Motivation

- Fachkräfte-Engpass in den MINT-Ausbildungsberufen
  - Offene MINT-Ausbildungsstellen in Darmstadt (Quelle: IHK)
  - Steigende Nachfrage von Frauen nach MINT-Berufen (Quelle: Agentur für Arbeit)
- Langjährige Erfahrung der BAFF-Frauen-Kooperation bei
  - Berufsvorbereitung
  - Begleitung von Auszubildenden
  - Vereinbarkeit von Familie und Beruf
  - Begleitung von Frauen und Müttern

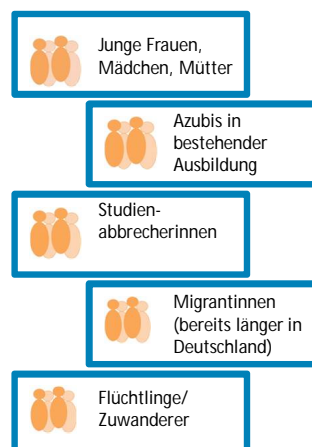


## Projektidee

- Zugang zu MINT-Ausbildungsberufen für junge Frauen und Mütter
- Zugang zu Teilzeitausbildungen für Mütter, ggf. auch in jedem anderen Beruf
- Begleitung durch die Ausbildung bis zum Abschluss – auch bei bereits begonnener Ausbildung
- Projektfinanzierung über private Sponsoren und Förderer
- Überführung in Regelinstrumente sowie überregionale Standorte nach Entwicklungs-/Erprobungsphase

## Zielgruppen

- Altersschwerpunkt 16-27 Jahre (in Einzelfällen auch älter)
- Wohnhaft in Darmstadt oder im Umkreis
- Interesse an einer Ausbildung in einem MINT-Beruf
- Bildungsstand, der eine Ausbildung im MINT-Bereich ermöglicht
- Bedarf an Unterstützung und Begleitung während der Ausbildung





1 MINT-  
Ausbildungen:  
für Frauen und  
Mädchen

Quali4U

## MINT-Berufsausbildung

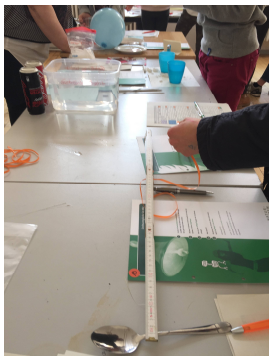
Unterstützung bei Ausbildungswahl und  
Ausbildungsplatzsuche

BAFF *Frauen*  
KOOPERATION

1 MINT-  
Ausbildungen:  
für Frauen und  
Mädchen

Quali4U

## MINT-Workshops



- Selbsttest: Kennenlernen der eigenen Stärken und Fähigkeiten
- Überblick zu MINT-Berufsausbildungen
- MINT-Berufsorientierung: Azubis als Botschafter
- Ziel
  - MINT-Ausbildung ja/nein
  - Berufswunsch



## Betriebsbesichtigungen



- Für Teilnehmerinnen
  - Kennenlernen möglicher Ausbildungsbetriebe
  - MINT-Berufe live erleben
  - Azubi-Botschafter als direkte Ansprechpartner
- Für Ausbildungsbetriebe
  - Kennenlernen potenzieller Azubis
  - Möglichkeit für Ausbildungsmarketing

9 Quali4UJ MINT-Berufsausbildung



## Einstiegsqualifizierung (EQ)



- Einstiegsfenster zur MINT-Ausbildung
- Beratung zum Thema EQ: Kontakt zu Betrieben herstellen und vermitteln
- Begleitung der EQ:
  - Peer-Gruppen gemeinsam mit aktuellen Azubis
  - Sozialpädagogische Begleitung
  - Workshops zur Persönlichkeitsentwicklung

10 Quali4UJ MINT-Berufsausbildung





## 1:1-Betreuung vor der Ausbildung

- Berufsorientierung und Ausbildungswahl
- Bewerbungs-Coaching
  - Erstellen von Bewerbungsunterlagen
  - Vorbereitung von Vorstellungsgesprächen
- Begleitung bei Fragen rund um die Ausbildung
- Auffang-Begleitung bei Konflikten oder drohendem Ausbildungsabbruch

11 Quali4UJ MINT-Berufsausbildung



## Ausbildungsbegleitung

während der Ausbildung bis zum Abschluss








## Starten, Durchhalten, Abschließen



- Unterstützung beim Ausbildungs-Start
- Begleitung bis zum Abschluss
- Unterstützung und Begleitung von Azubis, die sich schon in einem **bestehenden Ausbildungsverhältnis** befinden

13 Quali4UJ Ausbildungsbegleitung







## Mentorinnen-Programm

- Eine Mentorin für jede Azubi
  - Expertin für die neue Arbeitswelt
  - Unterstützung im Kontext „Frauen in Männerberufen“
- Austauschplattform für Mentorinnen – gemeinsame Netzwerkveranstaltung 1 x pro Jahr
- Geplant ab 2018

14 Quali4UJ Ausbildungsbegleitung





## Peer-Gruppe

- Miteinander austauschen und voneinander lernen
- Sich vernetzen und gegenseitig unterstützen
- Mit Moderation: Methoden „Kollegiale Beratung“, „Erfolgsteam“
- Regelmäßige Treffen (1 x pro Monat)



## Coaching und Workshops

- Beratung und Vermittlung zu fachlichem Förderunterricht
- Individuelle Sprachförderung
- Bewerbungscoaching
- Persönlichkeitstraining in der Gruppe
- Individuelle sozialpädagogische Begleitung



3 Ausbildung  
mit Kind:  
Teilzeit-  
Ausbildung

Quali4U

## Ausbildung mit Kind

### Beratung und Unterstützung

BAFF *Frauen*  
KOOPERATION

3 Ausbildung  
mit Kind:  
Teilzeit-  
Ausbildung

Quali4U

## Möglichkeiten mit Kind

- Beratung zur modifizierten Vollzeitausbildung/Teilzeitausbildung
- Informationen rund um die Kinderbetreuung
- Zugang zu Notfall-Betreuungsmöglichkeiten
  - bei BAFF-Frauen-Kooperation
  - bei Fluggis Abenteuerland
- Themenbezogene Peer-Gruppe

BAFF *Frauen*  
KOOPERATION




## Netzwerk- und Kooperationspartner

### Regional und überregional



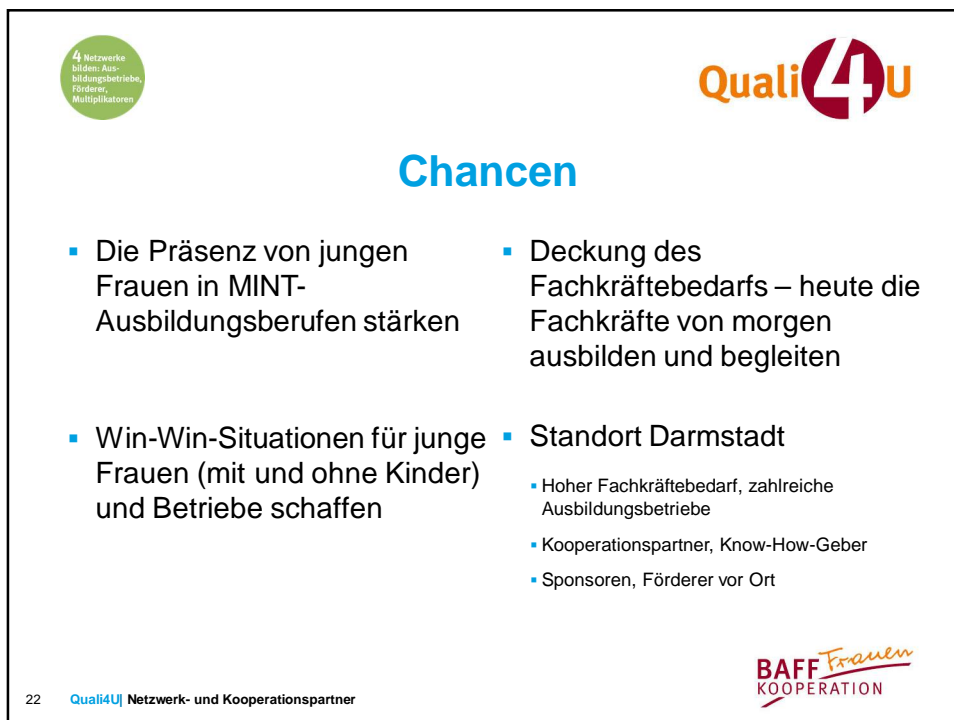
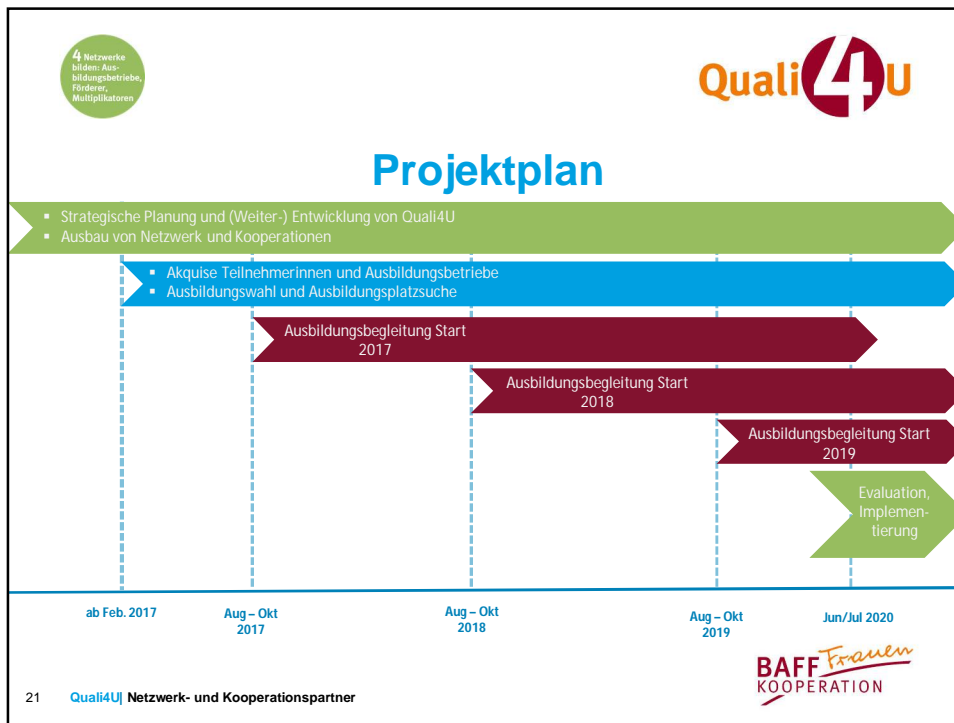


## Quali4U in Zahlen

- 14 Plätze pro Jahr
- Berufsorientierung und Berufswahl durch
  - Schnuppertage mind. 4 x / Jahr
  - Betriebsbesichtigungen 2 x / Jahr
  - Möglichkeit zum „EQ“
  - 1:1-Beratung
- Ausbildungsbegleitung ca. 4 Std./Monat
  - Mentorinnen-Programm, Peer-Gruppe, Coaching und Workshops
  - Für neue und bestehende Ausbildungsverhältnisse



20 Quali4Uj Netzwerk- und Kooperationspartner





## Wir brauchen Sie...

- als Ausbildungsbetrieb
- als Multiplikator für potenzielle Teilnehmerinnen
- als Fachfrau für das Mentorinnen-Programm
- als Förderer

... und freuen uns auf Ihre Nachricht



## Ansprechpartnerinnen

### Alexandra Syrbe

Staatl. gepr. Technikerin (Chemie)  
a.syrbe@baff-darmstadt.de

### Beate Ehmke

Projektentwicklung  
b.ehmke@baff-darmstadt.de

### Monika Otte

Geschäftsführung  
m.otte@baff.darmstadt.de

Telefon 06151/66972-125

